



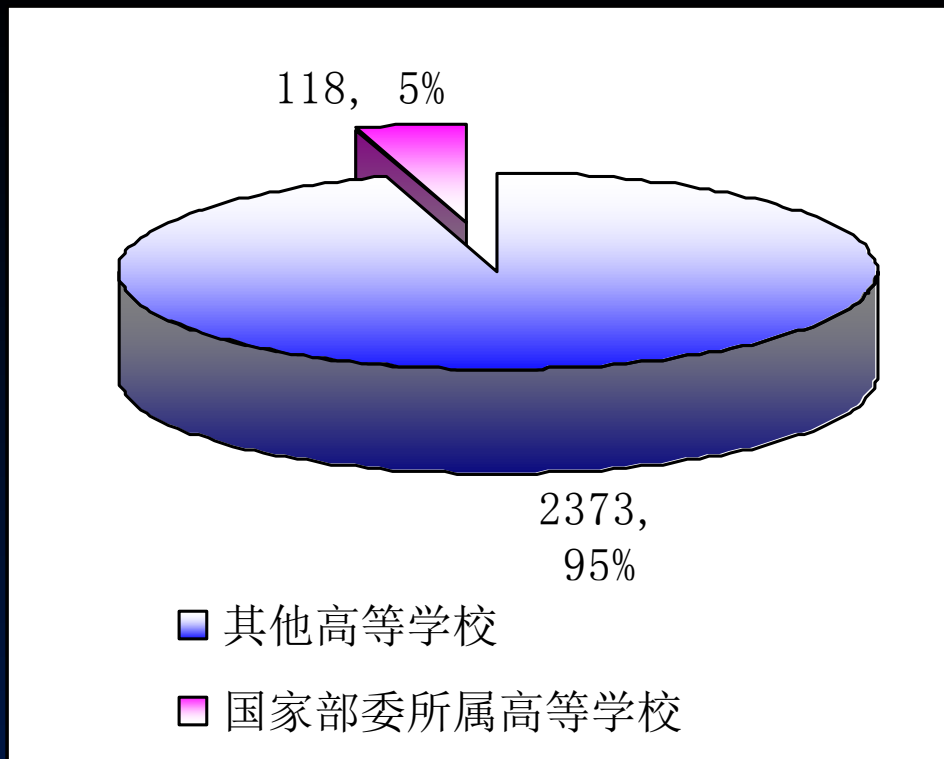
# 差异与跨越

——区域性高水平大学图书馆发展途径探究

云南师范大学图书馆 朱 曦 教授

2016年7月21日

# 问题的提出：



全国普通高等学校2491所，  
其中，国家部委所属高等学校118所，  
其他2000余所高校的发展如何定位？  
“双一流”大学建设，图书馆何为？

# 问题的提出：

《普通高等学校图书馆规程》（2015）

图书馆的主要职能：教育、信息服务职能。  
强调图书馆应发挥在学校人才培养、科学研究、社会服务和文化传承创新中的作用。

我们如何贯彻？怎样发展？



- 关于区域性高水平大学的认识

非国家部委所属，为特定地理区位优势、以培养高层次人才和产出高水平科研成果为目标的高等学校。



历史传承:

昔日的西南联大  
今天的云南师大

悠久的历史传统  
厚重的文化底蕴





区域性高水平大学图书馆的跨越发展

# 切实可行的发展理念和实践路径

1、人文图书馆

2、数字图书馆

3、生态图书馆

4、开放图书馆



# 人文图书馆：

- 理念：体现以人为本的思想，满足读者的需求，实现读者的价值，追求读者的发展，体现人文关怀，践行人文精神，创造美与和谐。



# 人文图书馆：

- 隐性意义：历史、文化、精神
- 显在意义：读者第一，服务育人

# 人文图书馆：

- 对读者的人文关怀
- 对职工的人文关怀

时光飞逝，呈贡校区图书馆启用一年多多了，虽然我们在努力建设、完善服务，但是，还有许多心愿难以实现……今年7月，呈贡校区将惜别第一批毕业生，他们见证了学校的发展过程，为新校区建设流过汗水，用什么把他们爱校爱馆的真情留住？用什么把他们的精神传递？图书馆提出倡议，推出爱心自助服务，在馆内开设“爱心接力站”，存放有价值、有意义的图书，以无需办理借阅手续的方式供大家使用。欢迎即将毕业的同学把自己不好带走、有阅读价值的书放到这里，给需要的同学使用，也欢迎老师们把有知识传承、真情永续，以书为证，大爱无疆，让我们架起爱的桥梁，共同建设和谐美好的图书馆，将老同学的精神传下去，描绘爱的新篇章！

## 爱心接力站



云南师范大学图书馆

# 爱心接力站



研究小间



图书馆职工之家



气排球比赛

# 图书馆篇

书藏万卷，文墨香露  
汨汨甘霖出，宝库珠  
卷舒风云，吞吐玑珠  
上海纳百川，于低处  
上穷碧落，下临五峰  
纵横九天，畅达四方  
全凭联网，资源共享  
馆际联合，独树一帜  
化育学子，独树一帜  
当趁时节舞，独树一帜  
联合发舒，独树一帜



诗歌朗诵比赛

# 切实可行的发展理念和实践路径

1、人文图书馆

2、数字图书馆

3、生态图书馆

4、开放图书馆





# 数字图书馆：

- 理念：加快数字资源的建设、信息技术的应用，丰富特色数字资源，以适应读者需求的变化，提升区域性高水平大学图书馆的核心竞争力。

# 数字图书馆：

- 特色数据库的全面建设
- 传统业务的技术改造
- 参考咨询服务的质量提升
- CALIS的技术使用与服务推广





中央财政支持地方高校发展专项资金  
云南高校数字图书馆共享平台建设项目启动会

云南高校数字图书馆共享平台



云南高校数字图书馆

共享平台

Yunnan Academic Digital Library sharing platform

特色库

E读

跨库查询

电子图书

期刊论文

视频资料

图像资料

网络资源

学位论文

更多

搜一下

全部  题名  作者  主题  ISBN

### 承建馆

» 云南师范大学图书馆(西南联大文库)

» 云南师范大学图书馆(能源环境与生物技术特色资源数据库)

» 云南师范大学图书馆(云南当代文学艺术文库)

» 云南师范大学图书馆(云南民族教育特色数据库)

» 云南大学图书馆(云南特色花卉研究数据库)

» 云南农业大学图书馆(云南生物多样性文库)

» 云南财经大学图书馆(工商管理学科图书数字资源数据库)

» 云南民族大学图书馆(西南少数民族特色文献数据库)

» 云南艺术学院图书馆(云南民族艺术特色资源数据库)

» 昆明理工大学图书馆(昆明理工大学冶金专业硕博学位论文全文数据库)

» 昆明医科大学图书馆(健康社会科学研究文献库)

» 云南中医学院图书馆(云南地产中药、民族药数据库)

特色资源数据库	承建单位
西南联大文库	云南师范大学图书馆
云南当代文学艺术文库	云南师范大学图书馆
云南民族教育特色数据库	云南师范大学图书馆
能源环境与生物技术特色资源数据库	云南师范大学图书馆
云南特色花卉研究数据库	云南大学图书馆
云南生物多样性文库	云南农业大学图书馆
工商管理学科图书数字资源数据库	云南财经大学图书馆
西南少数民族特色文献数据库	云南民族大学图书馆
云南民族艺术特色资源数据库	云南艺术学院图书馆
昆明理工大学冶金专业硕博学位论文全文数据库	昆明理工大学图书馆

20个共建共享的特色资源数据库（2-1）

特色资源数据库	承建单位
健康社会科学研究文献库	昆明医科大学图书馆
云南地产中药、民族药数据库	云南中医学院图书馆
云南旅游研究文献数据库	昆明学院图书馆
南诏大理文献专题数据库	大理学院图书馆
公安学特色资源数据库	云南警官学院图书馆
昭通地方文献资源数据库	昭通学院图书馆
文山民族资源数据库	文山学院图书馆
西林文库	西南林业大学图书馆
楚雄彝族文化优秀作品特色库	楚雄师院图书馆
云南省矿山测量特色资源数据库	昆明冶金高等专科学校图书馆

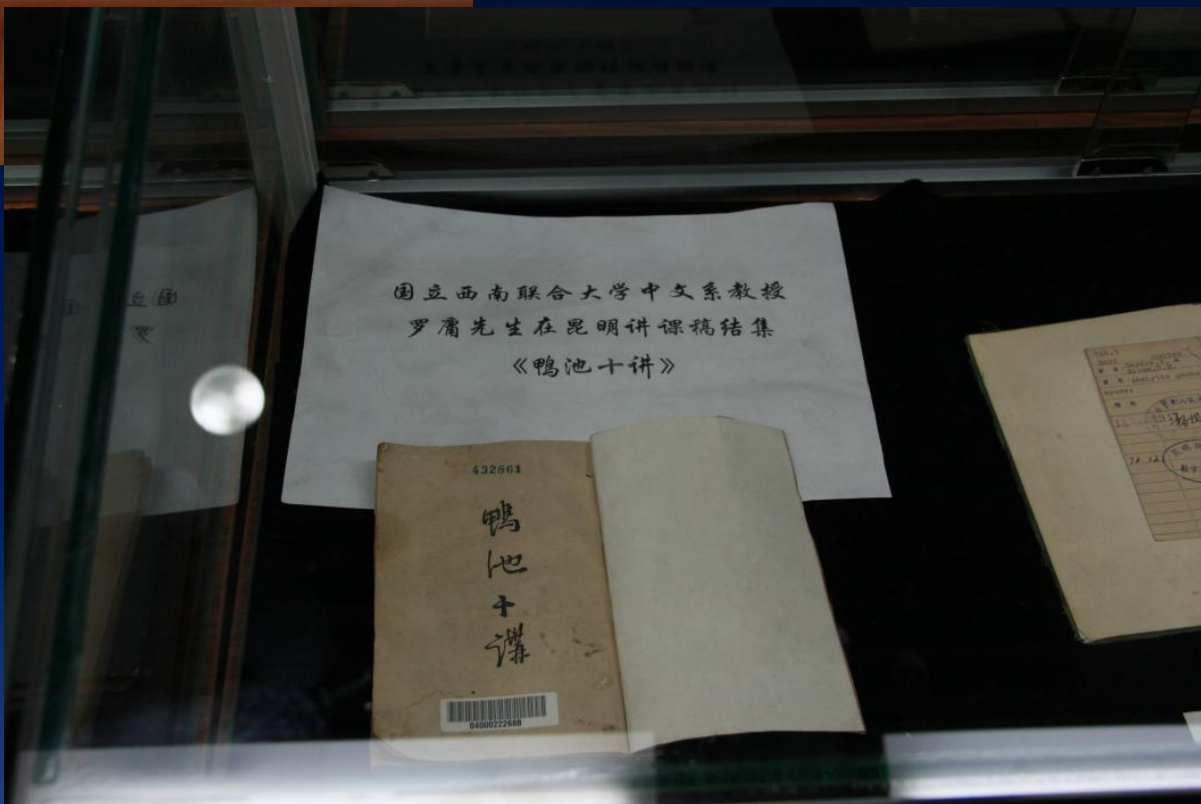
## 20个共建共享的特色资源数据库（2-2）



西南聯大特藏、文庫



联大移交国立昆明  
师范学院图书馆的图书帐本

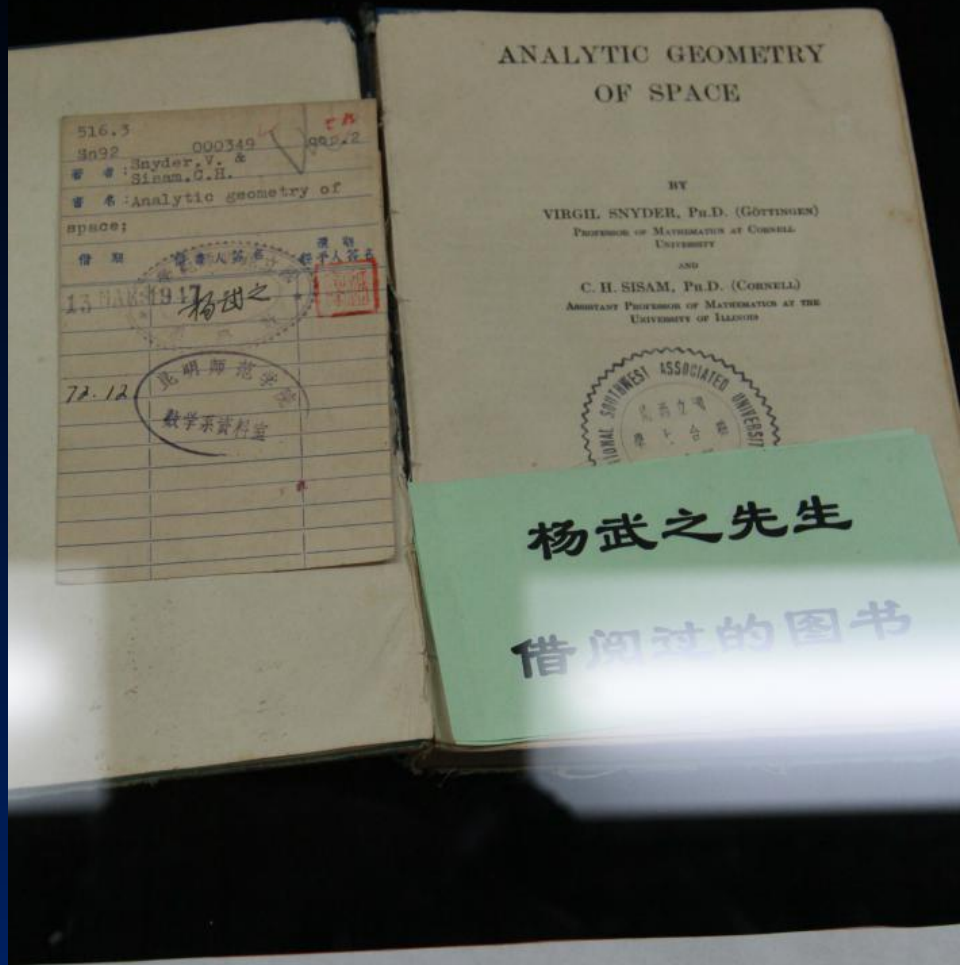
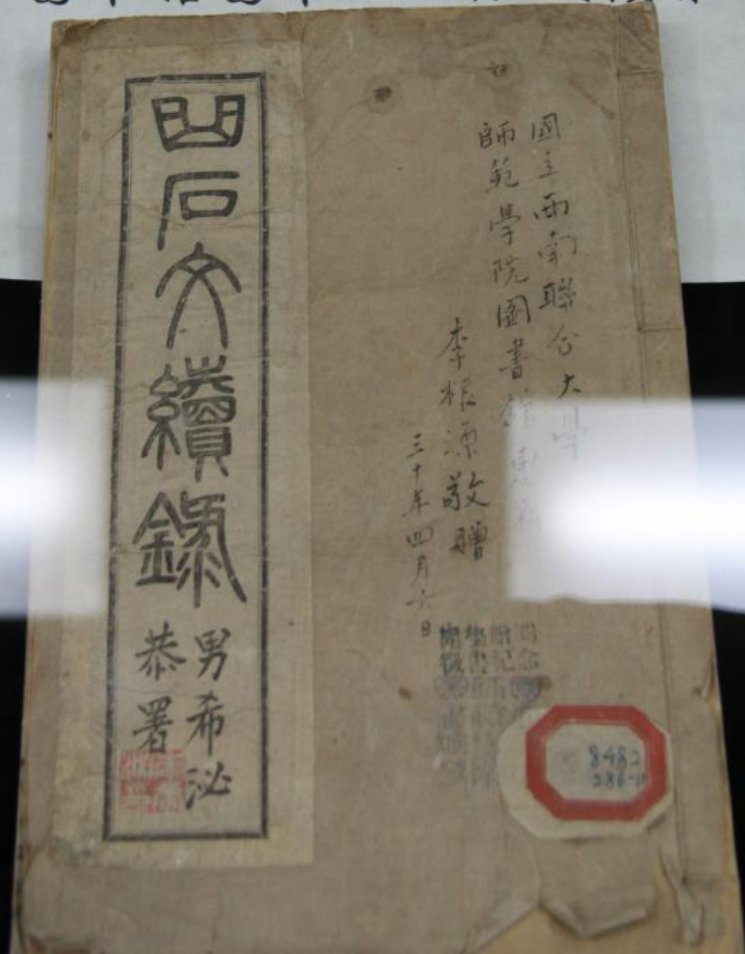


国立西南联合大学中文系教授  
罗庸先生在昆明讲课稿结集  
《鸭池十讲》

432861  
鸭池十讲  
040072298



民国元老李根源先生亲笔签字赠  
送国立西南联合大学师范学院  
图书馆图书《曲石文续录》



杨振宁父亲--杨武之教授  
借阅过的图书

# 东南师范大学图书馆图书自助借还系统启用



四校馆长为我馆RFID智能管理系统启用揭幕



CASHL服务启动十周年

# 荣誉证书

云南师范大学图书馆：

披沙拣金 升华服务

特授予“CASHL明星成员馆”，以资鼓励。

CASHL管理中心

2014年7月10日



明星成员馆

CASHL  
获奖证书

CASHL申请量近3年连续位列全国第一



- ▷ 文献咨询任务
- ▷ 区域待处理任务
- ▷ 单位待处理任务
- ▷ 我的任务
- ▷ 全部咨询

- ▷ 本人回复统计
- ▷ 管理
- ▷ 帮助

文献咨询任务 - 待处理任务 [回复不合格的情况](#)

文献咨询记录查找:   数据来源:

我的任务(0条) 最新: 暂无

找到111条记录, 分6页, 当前为第1页

上一页 下一页 1

全选 <input type="checkbox"/>	标题	类型	数据来源	读者单位名称	读者邮箱	提交时间	操作
<input type="checkbox"/>	高罗佩《大唐狄公案》中的几篇小说: 兼论唐代浚源县与汉水的关系   详细	期刊	CNKI教育专题库;万方; CNKI;cnki;中国基础教育期刊库;	云南大学图书馆	2386264893@qq.com	2015-04-02 22:21	领取任务
<input type="checkbox"/>	High-resolution genetic mapping of rice bacterial blight resistance gene Xa23.   详细	期刊	SpringerLink;EBSCO(asp/bsp);PubMed;EBSCO(asc/bsc);	云南农业大学图书馆	1204653370@qq.com	2015-04-02 15:45	领取任务
<input type="checkbox"/>	Management of powdery mildew (Podosphaera xanthii) on greenhouse cucumber in Ontario   详细	期刊	IngentaConnect;EBSCO(asp/bsp);Bellwether Publishing, Ltd.;EBSCO(asc/bsc);Taylor and Francis;Leonline;Web of Science;Landes Bioscience;	云南农业大学图书馆	674038669@qq.com	2015-04-02 10:04	领取任务
<input type="checkbox"/>	Antifungal activity of herbal extracts against plant pathogenic fungi   详细	期刊	IngentaConnect;EBSCO(asp/bsp);Bellwether Publishing, Ltd.;EBSCO(asc/bsc);Taylor and Francis;Leonline;Web of Science;Landes Bioscience;	云南农业大学图书馆	1019494258@qq.com	2015-04-02 10:48	领取任务
<input type="checkbox"/>	Solutions in the large for the equations of nonisentropic gas dynamics.   详细	期刊	MathSciNet;	云南大学图书馆	mathwq@ynu.edu.cn	2015-04-02 17:53	领取任务
<input type="checkbox"/>	NitroDIGE analysis reveals inhibition of protein S-nitrosylation by epigallocatechin gallates in lipopolysaccharid	期刊	EBSCO(asp/bsp);EBSCO(asc/bsc);	云南大学图书馆	2321147652@qq.com	2015-04-02 10:06	领取任务

# 区域图书馆·文献咨询管理平台

# 切实可行的发展理念和实践路径

1、人文图书馆

2、数字图书馆

3、生态图书馆

4、开放图书馆



# 生态图书馆：

- 理念：依据生态学原则，对图书馆的外部环境进行动态平衡性适应，对内部资源进行统一的协调和重组，使图书馆的结构、功能达到最佳状态。

# 生态图书馆：

- 物理生态
- 文化生态





来自太阳能光伏板的清洁能源

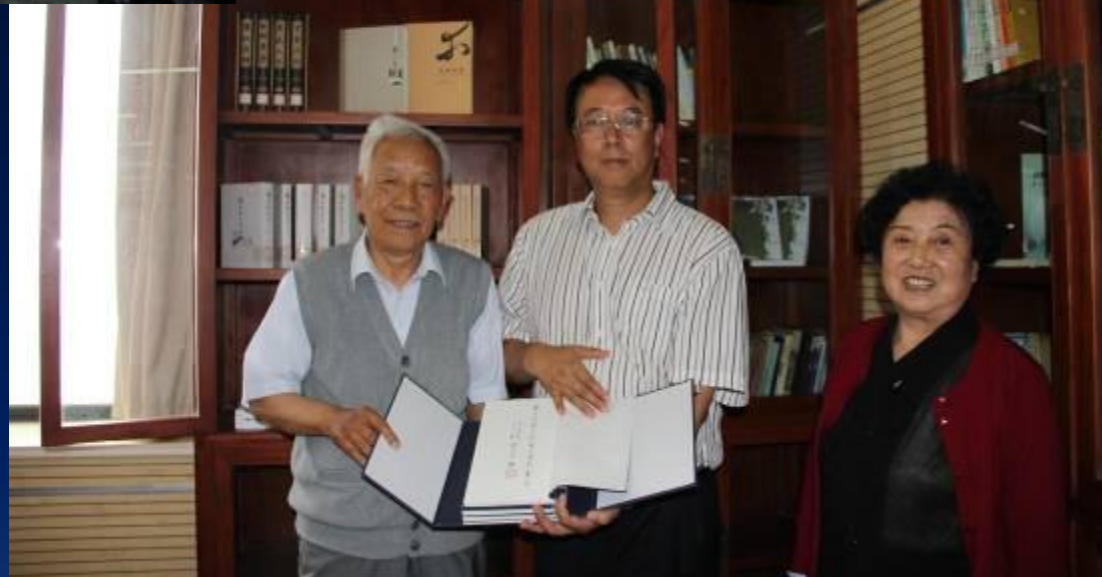
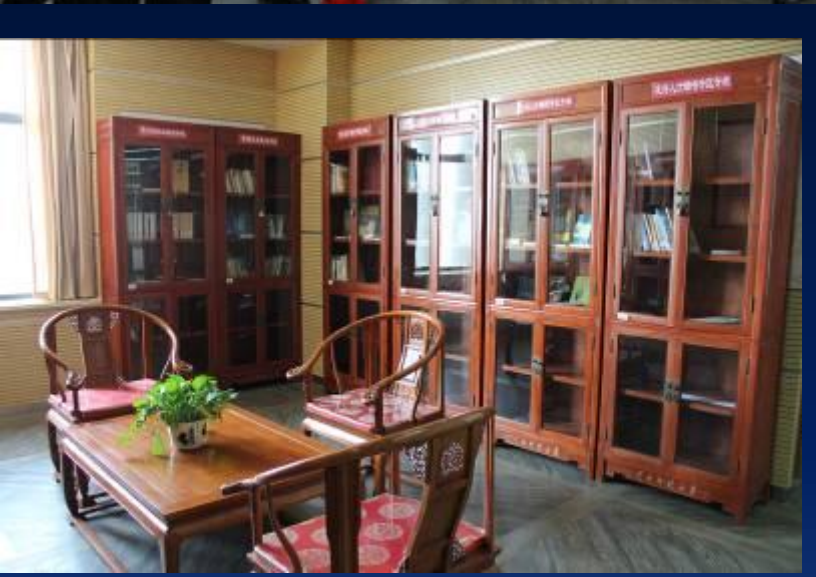
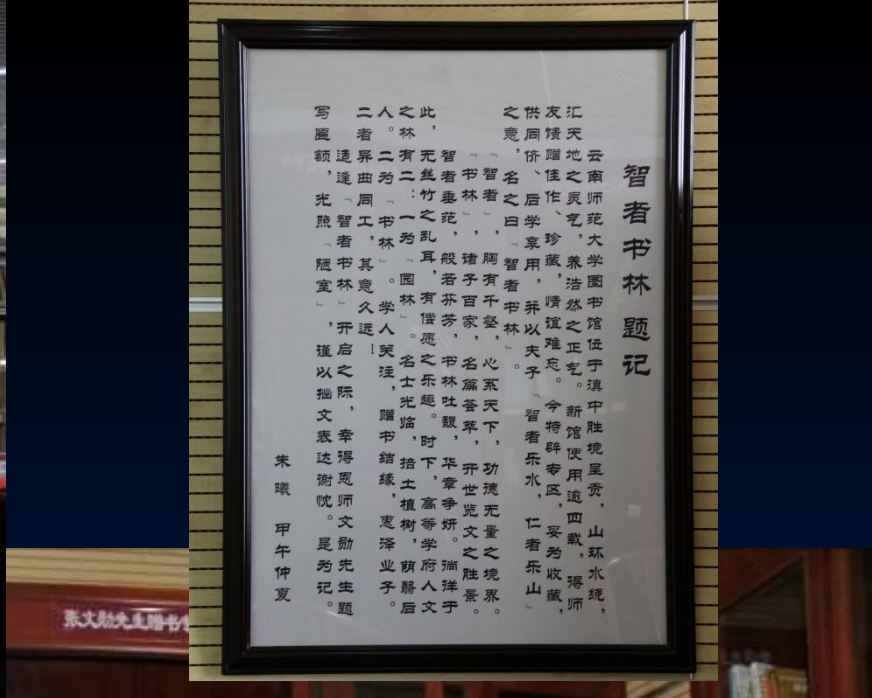




馆内的生态空间



馆外的生态空间



“智者书林”赠书专区启用

图书馆月度绩效考核要求及步骤

时间	考核工作安排	执行人	备注
每月1日	办公室导出上月原始考勤数据发各部主任邮箱		
每月2-5日	1. 部主任统计本部室职工上月考勤事假条 2. 部主任对本部室职工进行		
每月6日	部主任填写《云南师范大学图书馆工作人员月度考核表》、《图书馆完成工作情况登记表》及部室分管中心主任审核签字		
每月7日	部主任将经中心主任审核签字大学图书馆工作人员考勤情况表及纸质版)、《云南师范大学月度考核表》(纸质版)、《图书馆各部室工作安排部署部室加班情况汇总表》		
每月8日	1. 图书馆考核小组对馆领导考核 2. 考核小组对各部室考核过程问题进行讨论 3. 考核小组填写馆领导及考核小组代表签字, 并报馆长至办公室		
每月9-10日	1. 办公室汇总考核小组及部室材料及加班情况 2. 填写《云南师范大学图书馆考核汇总表》、《图书馆各部室工作情况登记表》及部室加班审批		
每月12前日	办公室将考核结果汇总表		
每月11-13日	1. 办公室依据考核结果及工资基础奖励性绩效工资和资发放金额, 填报绩效分 2. 办公室将绩效分配表及图书馆工作人员月度考核汇总表		
每月14	办公室将经党政联席会讨论		

图书馆关于实施《云南师范大学图书馆工作人员绩效考核办法(试行)》的通知

各部室:

根据《云南师范大学岗位绩效考核及绩效工资分配实施意见(试行)》等相关文件, 在学校人事处指导下, 图书馆结合实际, 充分听取职工合理化建议, 特制定了《云南师范大学图书馆工作人员绩效考核办法》, 经图书馆党政联席会研究, 考核小组讨论, 职代会讨论通过, 党政联席会讨论决定, 于2013年12月1日正式实施, 现予以发布,

云南师范大学图书馆工作人员绩效考核办法  
(试行)

为加强图书馆管理效能建设, 进一步调动图书馆职工的工作积极性, 体现劳动贡献与薪酬回报呈成正比的效应, 根据《云南师范大学岗位绩效考核及绩效工资分配实施意见(试行)》及《云南师范大学机关工作人员工作绩效考核办法(试行)》等文件的要求, 结合图书馆实际, 特制定本办法。

一、基本原则

- (一) 坚持公开、公平、公正的原则;
- (二) 坚持绩效优先, 兼顾公平的原则;
- (三) 坚持优劳优酬, 鼓励创新的原则;
- (四) 坚持统筹兼顾, 促进全面发展的原则。

二、适用范围

本办法适用于图书馆全体在职人员正常上班期间的绩效考核工作。

三、考核时限

云南师范大学图书馆奖励性绩效工资实行月考核制, 每月月初由各部室主任完成上一月度的绩效考核工作, 考核结果于每月10日前报馆办公室, 图书馆于每月15日前报劳资科, 考核结果作为发放下一月度奖励性绩效的依据。

四、领导小组

图书馆

二〇一三年十一月十九日

图书馆工作人员绩效考核办法(试行)

不断完善的制度建设



不断完善的队伍建设

主持人	来源	名称	经费 (万元)
朱曦	国家社科基金项目	云南文学的现代性与民族性问题研究	8
王顺英	国家社科基金项目	西南联大文献资源的发掘利用研究	15
赵益民	国家社科基金项目	我国面向西南开放的图书馆联盟战略研究	15
朱强、朱曦、 赵益民	云南省省院省校教育合作人文社会科学研究项目	面向社会化服务的云南高校图书馆协同创新联盟建设对策研究	16
朱曦	中央财政支持地方高校发展专项资金项目	云南高校数字图书馆共享平台建设	500
朱曦	CALIS 三期建设项目	云南省文献信息服务中心建设	120 (运维、设备费)
朱曦	云南省本科学校图书馆质量工程暨 CALIS 云南省中心学科资源分中心建设项目	教育学学科资源分中心建设	10

申报、获得国家级、省部级重大项目

## 北大图书馆馆长朱强教授莅临我校做专题报告

发表时间:12-12-12-17:42:21

浏览人数:249

发布者:tianzhi



## 云南省省院省校合作项目《面向社会化服务的云南高校图书馆协同创新联盟建设对策研究》开题会召开

发表时间:12-12-12-17:45:42

浏览人数:239

发布者:tianzhi



# 开展内容丰富的交流合作

# 与北大图书馆合作项目结题验收



开展内容丰富的交流合作



# 切实可行的发展理念和实践路径

1、人文图书馆

2、数字图书馆

3、生态图书馆

4、开放图书馆

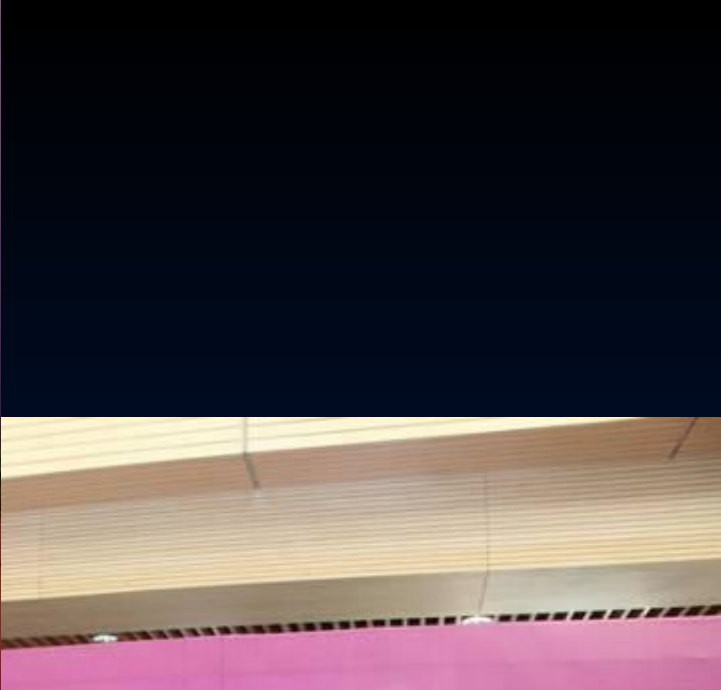


# 开放图书馆：

- 理念：秉承西南联大的开放精神，积极与外界展开合作，拓展自身发展空间。

# 开放图书馆建设举措：

- 成立云南高校图书馆联盟
- 深化五校图书馆合作
- 创建对外文化交流窗口
- 共建跨系统的图书馆合作基地
- 举办中美图书馆实务论坛
- 加强与相关文化机构的合作



# 云南高校图书馆联盟

# 云南高校图书馆联盟文献共享服务平台

U=全字段

搜索4000余万篇期刊文章，挖掘作者、机构、主题、资助等海量知识对象

搜索

高级检索

“云南高校图书馆联盟文献共享服务平台”是云南高校图书馆联盟为加强联盟馆的文献资源共建共享而定制的服务平台。该平台旨在非营利的前提下为联盟内各成员学校的师生提供方便、快捷的文献信息服务。

## 平台资源情况：

期刊总量：12000余种，其中现刊9050种

核心期刊：1983种

回溯年限：1989年，部分期刊回溯至1955年

更新周期：月更新

学科涉及：全学科

# 云南高校图书馆联盟文献共享服务平台

第二届北京大学、清华大学、南开大学、台湾新竹清华大学、云南师范大学  
图书馆馆长论坛

# 西南联大旗帜下的文化传承与战略合作

主办：云南师范大学

承办：云南师范大学图书馆

协办：云南西南联大研究会



五校图书馆战略联盟签字仪式



中日文化交流之窗



法国之窗



南师范大学图书馆 腾冲县和顺图书馆 合作共建签约仪式



云南师范大学图书馆与和顺图书馆合作共建基地

和順圖書館



高校图书馆馆长指导和顺图书馆建设



馆长们考察西南联大旧址



# 2014 第六届中美图书馆实务论坛

2014 Forum on China-U.S. Library Practice

中国 昆明  
Kunming, China

2014.7  
2014



中美图书馆实务论坛



文学艺术家进校园系列活动

## 云南当代文学艺术文库诞生记

公元二〇〇七年，岁在丁亥。云南师范大学图书馆与云南省作家协会布于旱涸之时，相聚于青云之麓。联袂筹建云南当代文学艺术文献信息中心及文库。虽时值酷暑，热海汗一度，幸得智者相助，文库雏形已现，此一盛举，创图林之胜话，开文界之先河，意义深远，主旨有三：

一为文化之传承与研究，五湖四海之大，草草无穷；历史烟波浩淼，书韵浩瀚。三亩虽小，人才辈出，奇文偶丰。文库上承师大馆藏之精华，中集联大的藏之文粹，下接百万藏书之海汇，汪洋恣肆，睿智无边，传承祖国文化，弘扬民族精神，福荫学子，惠及文人，功在当代，利在千秋。

二为以文会友，文库虽“陋室”，“谈笑有鸿儒，往来无白丁”；长怀皓风明月，挥洒春夏秋冬；披阅流连于此，主下艺术春秋；会当瑜随“绝顶”，何惧时光匆匆！

三为学子成长，文库意在匡正世风，挽学术颓势，昌明科学，融化新知，启示范学，利明世事，陶冶性情，锤炼人生。

文库有赖，书缘不绝，承蒙多方关照，乃成今日情状。值此文库诞生之际，谨向著作协黄尧主席、欣之姊、杨红磊副主席、作家朋友、各级领导、我馆同人深致谢忱！

丁亥冬日 朱 峻

云南师范大学 图书馆  
YUNNAN NORMAL UNIVERSITY Library

云南当代文学艺术文库  
Yunnan Contemporary Literature and Art



# 创建云南当代文学艺术文库



创建国内高校首家“六小龄童图书阁”

# 实践的意义

- 1、特色资源和服务是区域性高水平大学图书馆的**核心竞争力**
- 2、文化传统和特殊使命是高水平大学图书馆的**发展助推器**
- 3、满足师生读者的需求是图书馆战略发展的**立足之本**



# 实践的意义

- 4、人性化的管理机制是培养人才、促进工作的**重要手段**
- 5、创新型的组织结构是图书馆高效管理、发挥职能的**根本保障**
- 6、开放的理念和多元的发展是特色化跨越发展的**必由之路**

# CALIS三期项目 建设暨服务启动大会



CALIS云南省文献信息中心  
CALIS Yunnan Provincial  
Information Center

CALIS宁夏回族自治区文献信息中心  
CALIS Ningxia Autonomous Regional  
Information Center

CALIS贵州省文献信息中心  
CALIS Guizhou Provincial  
Information Center

CALIS甘肃省文献信息服务  
CALIS Gansu Provincial  
Information Center

中国高等教育文献保障系统 (CALIS)

三期建设项目启动大会暨省中心授牌仪式 (2010.9.20)

云南西南联大研究会

Association of National Southwestern Associated University

云南省高等学  
校

图书情报工作委员会

Yunnan High Education Committee of Library and Information Science

CALIS云南省文献信息服务中心

CALIS Yunnan Provincial  
Information Center

云南当代文学艺术

文献信息中心

Yunnan Contemporary Art and Literature Information Center

承担更多的社会职能



时任省长，现任省委书记李纪恒视察我校图书馆

# 云南师范大学图书馆全家福

2015. 3. 5



团结奋进的全体职工



谢谢大家！  
敬请批评指正！